

2020年8月17日
日本ミシュランタイヤ株式会社

日本ミシュランタイヤ、 安全性と経済性を両立したバン・ライトトラック用タイヤ 『MICHELIN AGILIS 3』発売

～従来品よりウェットブレーキング性能 13%、転がり抵抗性能 16%向上、9月23日より順次販売開始～

日本ミシュランタイヤ株式会社（本社：東京都新宿区、代表取締役社長：ポール・ペリニオ、以下「ミシュラン」）は、安全性と経済性を両立させた新バン・ライトトラック用タイヤ「MICHELIN AGILIS 3（ミシュラン アジリス スリー）」を9月23日より順次発売します。サイズは13インチから17インチの計14サイズ、価格はオープンです。

近年、バン・ライトトラックは建築業界はじめ通信販売の需要増による小口配送や病院、介護施設等の送迎など、その活躍の場を広げています。こうした業務用車両は一般の自家用車とは異なり、多くの人や荷物を載せることも多く、日々の使用により走行距離も多くなる傾向にあります。また、市街地走行から高速道路、さらには建築作業現場などの未舗装路など多岐にわたるため安全性はもちろん、厳しい使用環境下において高い耐久性や長期間の使用にも耐えられるロングライフ性能を備えたタイヤが求められます。

当製品は、バン・ライトトラックのあらゆる使用環境を考慮し、そこで使用するユーザーが求めるさまざまな性能を1本のタイヤに具現化することを目的に開発しました。雨天時に求められるウェットブレーキング性能を向上させ、かつ装着初期のその性能をより長く維持できるよう設計しています。さらに日々の過酷な使用にも耐えるタフネスさとロングライフ性能を併せ持つことで経済性およびタイヤの転がり抵抗を低減させることで燃費性能に貢献し、環境性能にも配慮した設計になっています。



MICHELIN AGILIS 3

【製品特徴】

● ウェットブレーキング性能の向上

従来品 MICHELIN AGILIS との比較で 13%向上※¹



※図はイメージです

● 転がり抵抗値の改善

MICHELIN AGILIS との比較で 16%向上※²



※図はイメージです

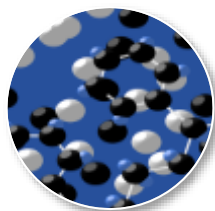
● 性能維持力とロングライフ性能の向上

ウェットブレーキング性能の維持力を向上させながら、長期の使用に耐えられるようにロングライフ設計。安全性と経済性に貢献するとともに環境負荷低減にも配慮。

【採用技術】

① 革新的なフルシリカコンパウンド

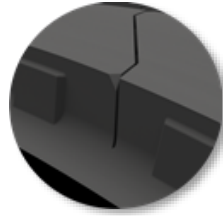
新開発のポリマーによって高密度のシリカを配合することに成功。ウェットグリップの向上と転がり抵抗を低減、安全性と経済性に貢献。



※図はイメージです

② **フルデプス・サイド**

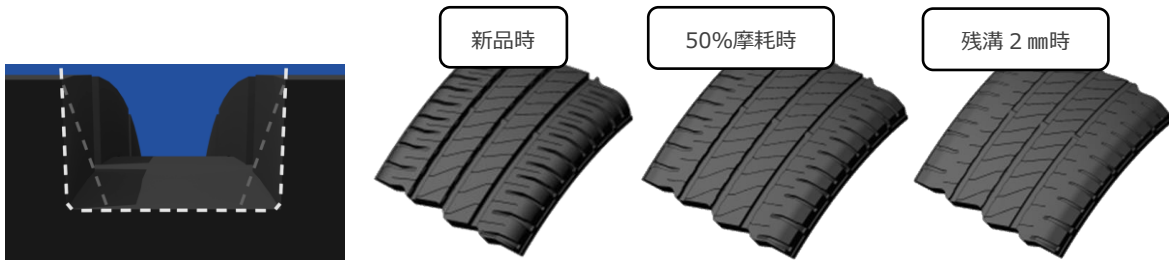
新品時から摩耗時までトレッド部の優れた剛性バランスを確保。主溝と同じ深さまで刻まれたサイドは優れたウェットグリップ性能を確保し安全性に貢献。



※図はイメージです

③ **U字グループ**

U字に切られたグループは摩耗末期でも適正なボイドレシオ*を確保。優れた排水性能により雨天走行時の安全性を追求。

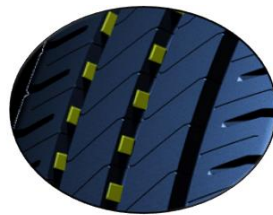


※図はイメージです

*トレッドの接地面に対する溝の比率

④ **ストーン・イジェクター**

特許取得したトラック用タイヤのストーン・イジェクターを、初めてバン・ライトトラック用タイヤに採用。石噛みからの損傷を防止、耐用年数の向上に貢献。



※図はイメージです

⑤ **サイドウォールプロテクター/耐アブレーションラバー**

擦れなどに強い耐アブレーションラバーで作られたサイドウォールプロテクターはミシュランのトラック用タイヤの技術から採用。カーカスの柔軟性を損なうことなく縁石などによる擦れやカットによるサイドウォールの損傷から保護。



※図はイメージです

【発売サイズ】

インチ	サイズ
17	215/60R17C 109/107T
16	205/75R16C 113/111R
	215/65R16C 109/107T
	225/75R16C 118/116R
	225/60R16C 105/103H
15	195/80R15C 108/106S
	195/75R15LT 109/107S
	205/70R15C 106/104S
	215/70R15C 109/107S
	225/70R15C 112/110S
14	165/80R14 LT 97/95R
	185R14C 102/100R
	195/80R14C 106/104R
13	165/80R13 LT 90/88R

※1

ウェットブレーキング試験条件

○タイヤサイズ AGILIS 3 195/80R15C 108/106S AGILIS195/80R15 LT 107/105R

○空気圧 前輪 325kPa 後輪 300kPa ○試験荷重 前軸 1482kg 後軸 1119kg

○試験車両トヨタ ハイエース 2700cc (CBA-TRH224W) 後輪駆動 ABS 作動有

○試験方法 80km/h から 0km/h 完全停止まで ○試験場 GKN ドライブライン試験場(栃木県)

○試験路面 GKN 試験路のウェットアスファルト路面 ○水深 約1mm

○試験結果 AGILIS 3 37.5m / AGILIS 43.7m

※2

転がり抵抗値試験条件

○タイヤサイズ AGILIS 3 195/80R15C 108/106S AGILIS195/80R15 LT 107/105R

○空気圧 450kPa ○試験荷重 829kg ○試験リム 5.5J (マシソリム) ○試験速度 80km/h

○試験方法 フォース式 ○試験場当社試験機 (群馬県)

○試験結果 AGILIS 3 6.79 N/kN AGILIS 8.12 N/kN

PRESS RELEASE

【ミシュラン・トータル・パフォーマンス】

安全性、快適性、省燃費性能、そしてこれらの性能を持続させるための耐久性など、タイヤにはたくさんの性能が求められます。そこで私たちは、あるひとつの性能に秀でたものをつくるのではなく、すべての性能を追求する道を選びました。どの性能も水準以上のパフォーマンスを備え、かつ、それぞれが調和していること。それが「ミシュラン・トータル・パフォーマンス」。あるひとつの性能に秀でたものをつくるのではなく、すべての性能を追求する道を選びました。



【ミシュランについて】

ミシュランは、フランス クレルモン＝フェランに本社を置くモビリティの世界的なリーダーです。12万7,000人以上の従業員を擁し、170カ国で持続可能なモビリティの実現のため、お客様にとって最適なタイヤ、サービス、ソリューションを提供しています。69製造拠点で、約2億本のタイヤを製造（2019年実績）するとともに、デジタルサービス、旅行ガイド、ホテル・レストランガイド、地図など、皆様のモビリティをユニークで充実した体験にするお手伝いや多様な産業に提供するハイテク素材を開発しています。詳しくは www.michelin.com をご参照ください。