

PRESS RELEASE

2019年2月21日  
日本ミシュランタイヤ株式会社

## 日本ミシュランタイヤ、トラック・バス用ワイドシングルタイヤ 「MICHELIN X One」の新シリーズを発売

～転がり抵抗をさらに低減するワイドシングルタイヤ「MICHELIN X One LINE GRIP D」～

日本ミシュランタイヤ株式会社（本社：東京都新宿区、代表取締役社長：ポール・ペリニオ）は、トラック・バス用ワイドシングルタイヤ「MICHELIN X One」（ミシュラン エックスワン）の新しいシリーズとして、「MICHELIN X One LINE GRIP D」（ミシュラン エックスワン ライングリップディー）を4月1日より新発売いたします。サイズは455/55R22.5、価格はオープンです。本製品は、輸送効率向上や環境負荷低減に貢献する Michelin X Oneの新ラインナップです。

人材不足という慢性的な課題を抱える輸送業界では、MICHELIN X Oneシリーズを導入することにより、車両の軽量化を実現し、積載量の最大化やドライバーの労働環境改善が期待できます。まず、積載量を増やすことで輸送効率が高まり、生産性が向上します。そして、トレーラー部がシングルタイヤになることでハンドリング性能が向上し、運転が楽になります。タイヤ本数が減ることで、運行前点検の負担も軽減します。

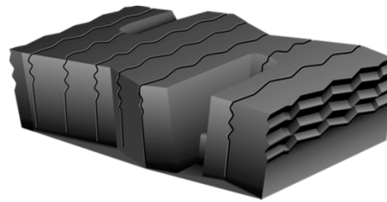
### 【MICHELIN X One LINE GRIP Dの特徴】

- **1軸あたり約100kgの軽量化を実現**
  - ✓ 車両軽量化による積載量の最大化
- **全天候の路面でグリップを発揮、転がり抵抗をさらに低減**
  - ✓ 優れた雪上性能
  - ✓ 転がり抵抗を低減し、燃費改善に貢献

### 【採用技術】

#### ● **ダブルウェーブサイフ**

- ✓ ジグザグのサイフが優れた排水性を発揮、雪を排除
- ✓ 優れた雪上性能を発揮



#### ● **インフィニコイル**

- ✓ 偏摩耗を抑制し、ケーシングの耐久性を向上

インフィニコイル

#### ● **デュアルコンパウンド**

- ✓ 2層のトレッドゴムにより、路線と接地するゴムはライフ性能に特化したコンパウンドを採用
- ✓ 下層のゴムは走行時に発生する熱を抑制するコンパウンドを採用し再生率を向上



### 【参考】「MICHELIN X One」（ミシュラン エックスワン）とは？

MICHELIN X One は、トレーラー用としてだけでなく強大なトルクのかかる駆動軸用としても使用されることを前提に設計されたプレミアムワイドシングルタイヤシリーズです<sup>※1</sup>。ダブルタイヤをシングル化することで以下のような効果を実現します。

#### 1. 積載効率大幅向上によるトラックユーザーの運行経費削減

MICHELIN X One の 455/55R22.5 サイズは、日本市場で最も一般的な大型トラック用ダブルタイヤのサイズ 11R22.5 と外径がほぼ同じで、かつ日本の法律上最大値とされる車軸当たり 10 トンの耐荷重能力を持ちます。11R22.5 のダブルタイヤ仕様と比べ大幅に軽量化でき、積載可能重量を拡大することが可能になります。積載効率の向上は、同重量の輸送に必要なトラック便数の削減につながります（軽量化のイメージ画像参照）。

#### 2. 環境負荷低減

サイドウォールがダブルタイヤの 4 枚からワイドシングルタイヤの 2 枚に減ることにより、回転中のタイヤの発熱によって増加する転がり抵抗を削減すると同時に、軽量化されたタイヤ・ホイールユニットが発進・加速時の慣性力を低減。この二つの効果により車両の燃料消費量の節約に貢献します。さらに、タイヤを 2 本から 1 本に減らすことによって廃棄されるタイヤも減り、環境負荷低減を可能にします。

#### 3. 車両の安全性向上

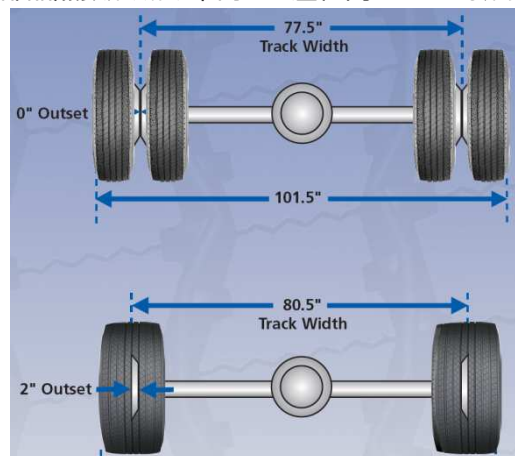
左右タイヤ間距離（輪距）を拡大できるため車両の走行安定性が向上し、車両の低重心化も可能となり、安全性向上に貢献することができます（走行安定性・車両低重心化のイメージイラスト）。

#### 4. 車両設計の自由度拡大と生産性向上

ダブルタイヤ仕様と比較しタイヤ・ホイールユニット総幅が縮小されるため、左右タイヤ間距離が増大しシャーシ設計の自由度が拡大します。また、タイヤのシングル化により部品点数が減り、車両の生産性向上にもつながります。



（軽量化のイメージ画像）



（走行安定性・車両低重心化のイメージイラスト）

※1 MICHELIN X One シリーズには駆動軸用タイヤ以外のラインナップもあります。

【ミシュランについて】

ミシュランは、フランス クレルモン＝フェランに本社を置くタイヤ製造の世界的なリーダーです。11万4,000人以上の従業員を擁し、171カ国で持続可能なモビリティの実現のため、お客様にとって最適なタイヤ、サービス、ソリューションを提供しています。17カ国70製造拠点で、約1億9千万本のタイヤを製造（2017年実績）するとともに、デジタルサービス、旅行ガイド、ホテル・レストランガイド、地図など、皆様のモビリティをユニークで充実した体験にするお手伝いや、モビリティ業界のための高い技術を提供しています。詳しくは [www.michelin.com](http://www.michelin.com) をご参照ください。