

PRESS RELEASE

2019年1月23日
日本ミシュランタイヤ株式会社

日本ミシュランタイヤ キャンピングカー専用タイヤ『MICHELIN AGILIS CAMPING』発売

日本ミシュランタイヤ株式会社（本社：東京都新宿区、代表取締役社長：ポール・ペリニオ）は、高荷重に対応しながら優れた耐久性と操縦安定性を発揮するキャンピングカー専用タイヤ「MICHELIN AGILIS CAMPING（ミシュラン アジリス キャンピング）」を3月1日より発売します。サイズは15インチと16インチの計5サイズ、価格はオープンです。

キャンピングカーは一般的に車両総重量が重く、タイヤ使用時において高い耐久性と安定した操縦性能が求められます。当製品はLT/C（商用車用）規格より空気圧設定を高くすることにより、高負荷での常用が可能となっています。その結果、タイヤとしての耐久性が向上し、キャンピングカー特有の走行時のふらつきを軽減、高速路はもちろん一般路においても優れた操縦安定性を確保します。またキャンプ地での非舗装路など、過酷な条件下でもその高い耐久性と走破性を発揮します。

キャンピング本来の愉しさ求めるすべてのユーザーに安全性と快適さを提供するミシュランのキャンピングカー専用タイヤとして市場に投入します。

また当製品は、2019年2月1日（金）から3日間、幕張メッセ国際展示場で開催される「JAPAN CAMPINGCAR SHOW 2019（JCCS 2019）」※¹の日本ミシュランタイヤ株式会社ブースにて公開・展示します。

MICHELIN
AGILIS
CAMPING



【発売サイズ】

インチ	タイヤサイズ	発売日
16	225/65R16CP 112Q	2019年3月1日
	215/75R16CP 113Q	
	225/75R16CP 118R	
15	215/70R15CP 109Q	
	225/70R15CP 112Q	

【製品特徴】
● 走行時のふらつきの軽減

トレッド端部まで覆うナイロンキャッププライを採用し、トレッドの接地面を均一化。ふらつきを軽減し、操縦安定性を確保。

● 過酷な使用条件下でも高い耐久性を確保

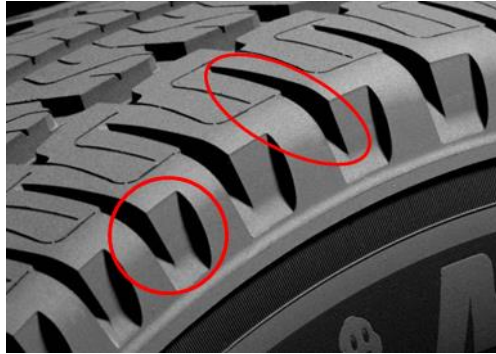
強靱なビード構造と2枚のケーシングを採用し、キャンピングカー用タイヤに求められる強度と耐久性を高い次元で実現。

● CP 規格のタイヤ

商用車用のLT/C（商用車用）規格のタイヤより空気圧を高めてキャンピングカー用タイヤに求められる高負荷での常用を可能。


● 高い走行性能

- 速度記号 Q レンジ（160km/h）と R レンジ（170km/h）を採用。
- 深溝設計により排水性能が向上。
- 舗装路から非舗装路まで安心感のあるグリップを確保。
- M+S マーキングを採用。ショルダー部のブロックデザインと深い横溝設計により、非舗装路では高いトラクション性能を発揮。



※1 「JAPAN CAMPINGCAR SHOW 2019 (JCCS 2019)」について

会場： 幕張メッセ国際展示場 1～3 ホール（千葉県千葉市美浜区中瀬 2-1）

開催日：1 日目／2019 年 2 月 1 日（金） 11:00～17:00

※10:00～11:00：プレス内覧会（プレス関係者・ゲストのみ入場可能）

2 日目／2019 年 2 月 2 日（土） 10:00～18:30

3 日目／2019 年 2 月 3 日（日） 10:00～17:00

URL：<https://jrva-event.com/jccs/outline/>